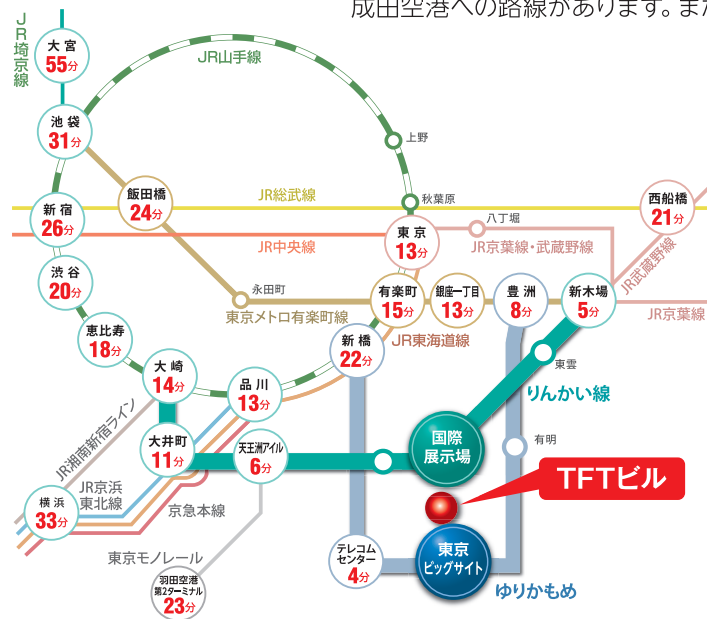


## Access

りんかい線・ゆりかもめの2線が利用可能。バス路線も充実しており、東京駅、門前仲町、横浜、羽田空港、成田空港への路線があります。また、BRTの開通も予定しており、利便性が更に向上します。



### アクセス軽快、多彩な交通ネットワーク。

- 新交通ゆりかもめ 東京ビッグサイト駅 徒歩1分(直結)  
新橋駅より22分、豊洲駅より8分
- りんかい線 国際展示場駅 徒歩5分  
大崎駅より14分、大井町駅より11分、新木場駅より5分  
渋谷駅より20分、新宿駅より26分、池袋駅より31分
- 都営バス  
東16:東京駅八重洲口よりフェリー埠頭入口 約36分  
都05:東京駅丸の内南口よりフェリー埠頭入口 約31分  
門19:門前仲町より東京ビッグサイト 約35分
- 空港バス、その他  
リムジンバス:羽田空港より東京ビッグサイト 約25分  
リムジンバス:成田空港より東京ベイ有明ワシントンホテル 約60分  
京急バス:横浜駅東口より東京ビッグサイト 約55分
- 都心より  
首都高速11号台場線「台場ランプ」より約5分
- 横浜、羽田方面より  
首都高速湾岸線「臨海副都心ランプ」より約5分
- 千葉、葛西方面より  
首都高速湾岸線「有明ランプ」より約5分
- 羽田空港より  
「東京港臨海道路」を利用して約15分

## Area Map & Overview



### 建物概要

所在地	東館 東京都江東区有明三丁目6番11号	西館 東京都江東区有明三丁目4番10号
竣工	東館 1996年2月	西館 1996年3月
構造	東館 鉄骨造・鉄骨鉄筋コンクリート造及び鉄筋コンクリート造	西館 鉄骨造・一部鉄骨鉄筋コンクリート造
階数	東館 地上9階 地下1階 塔屋2階	西館 地上9階 地下2階 塔屋1階
敷地面積	東館 20,792.62㎡	西館 8,748.96㎡
延床面積	東館 120,119.11㎡	西館 42,600.92㎡
駐車場	525台(東館403台収容/自走式248台、機械式155台)(西館122台収容)	
設計	丹下・日本・山下設計監理共同企業	

### 貸室概要

基準階面積	東館 8,463.45㎡ (2,560.16坪)	西館 3,431.98㎡ (1,038.15坪)
天井高	2,700mm(東館3階 3,000mm)	
床荷重	400kg/㎡(スラブ上)、300kg/㎡(OAフロア上)	
床配線	フリーアクセス100mm	
電気容量	東館 30VA/㎡(増設可能)	西館 南側50VA/㎡ 北側90VA/㎡(増設可能)
照明	システム照明(机上照度500LX/700LX切り替え可能)	
空調	セントラル方式 VAV方式	

### 設備概要

特高受電	22KV3回線特別高圧スポットネットワーク方式
特高変圧器	2,500KVA (22KV/6.6KV) 3台
非常用発電機	ガスタービン発電機 2,500KVA×1台
空調熱源	地域冷暖房施設の冷温水を利用
排煙方式	機械排煙
給排水設備	上水中水2系統 加圧給水方式
入退室システム	非接触型ICカード(一部フロアはキーボックス)
警備方式	防災センター24時間常駐管理

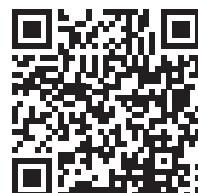
### 株式会社東京ビッグサイト

本社 〒135-0063 東京都江東区有明三丁目11番1号  
TEL:03-5530-1111 (代表) FAX:03-5530-1222

TFTビル 〒135-0063 東京都江東区有明三丁目6番11号 TFTビル東館9階  
TEL:03-5530-5001 FAX:03-5530-5009

■ 賃貸オフィスのお問合せ TEL:03-5531-0123 FAX:03-5531-0025  
■ 研修室・会議室・ホールのお問合せ TEL:03-5530-5010 FAX:03-5530-1222

Webサイト <https://www.bigsight.jp/organizer/buildings/tft/>



Webサイト

(令和4年9月1日改訂)  
2022090300

# TFT

## TOKYO FASHION TOWN Building





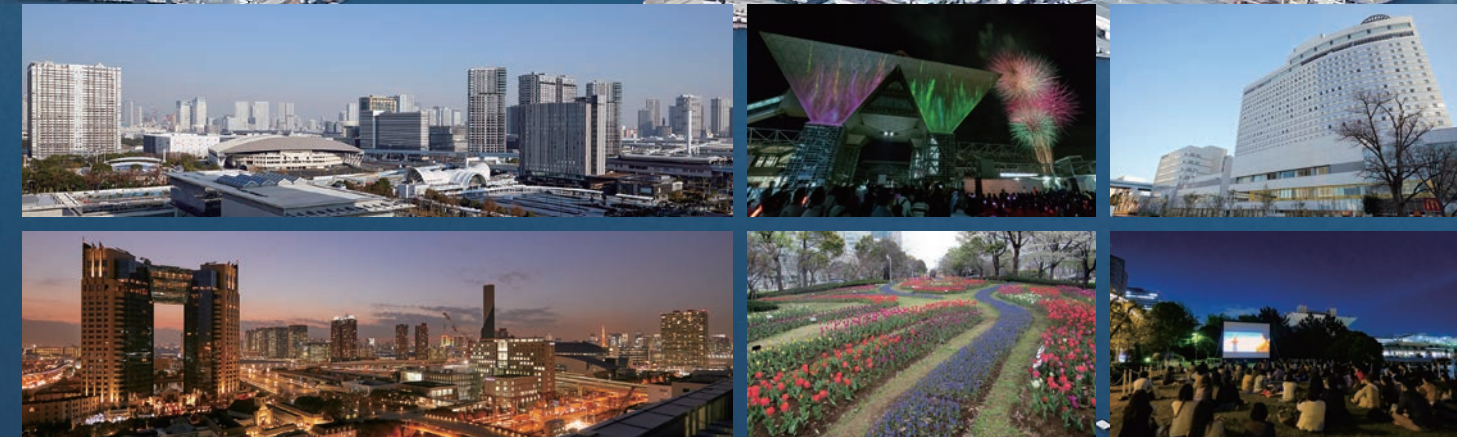


# 豊かな自然と充実した施設に人が憩う街、有明

計画的な都市設計により、豊かな自然が多く整備された美しい街「有明」。

様々な防災対策が施された街には、多くの企業がビジネスの中核となる拠点を置いています。大型の商業施設やスポーツ施設、宿泊施設が続々とオープンし、にぎわいと利便性が向上。

都心から電車で30分圏内に位置し、埼玉、神奈川、千葉からの交通機関や車のアクセスもスムーズ。さらに環状二号線の延伸や東京港トンネル、BRT (Bus Rapid Transit) の開通など、都市計画に基づき様々な開発が進み、今後さらに発展が期待されるエリアです。





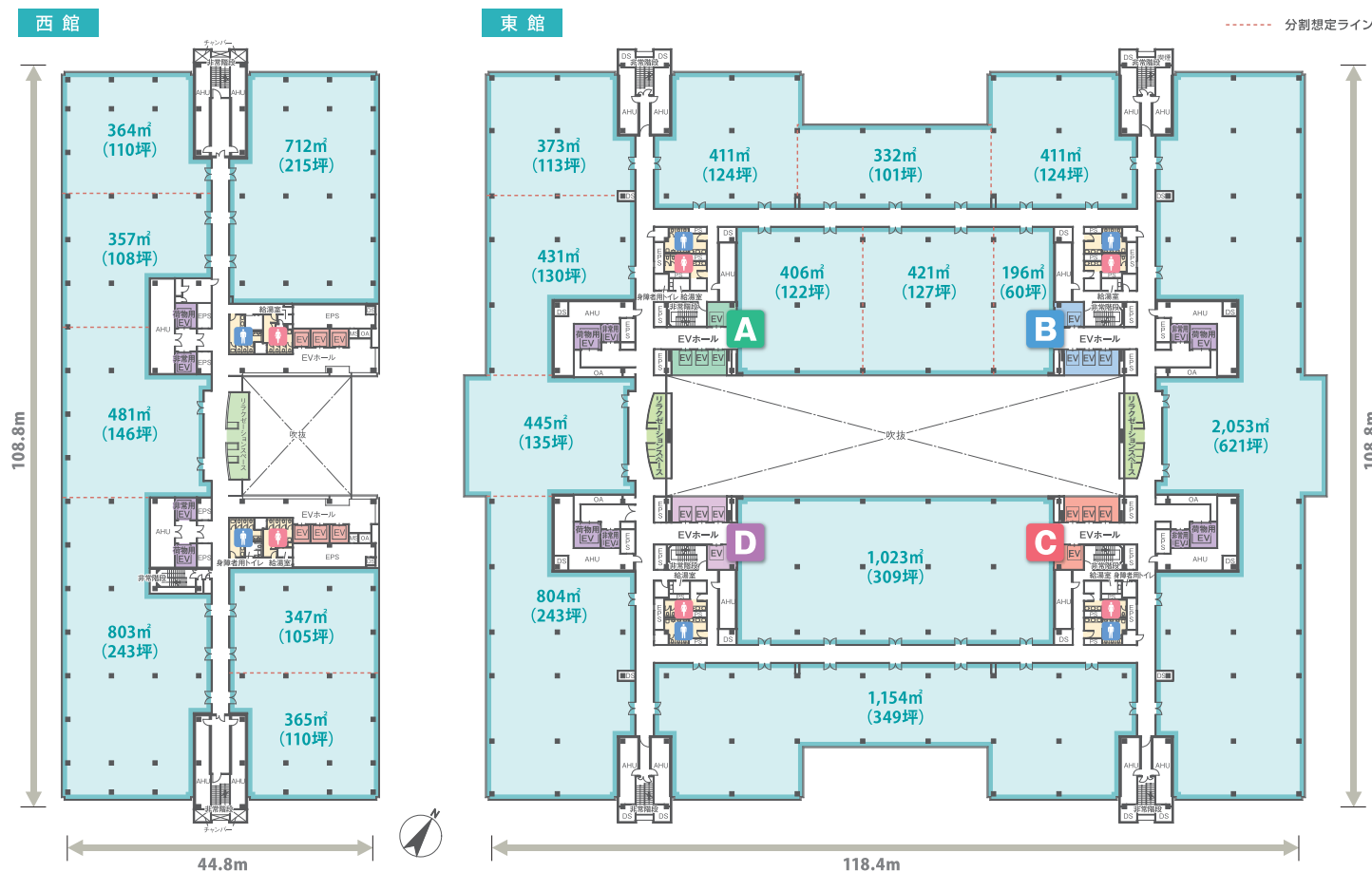


# 都内最大級 東館1フロア3,000坪、西館1フロア1,000坪



## 基準階平面図

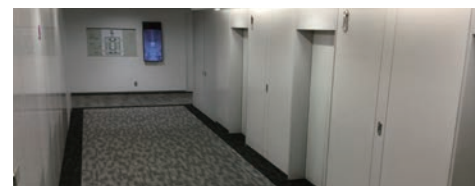
※記載の面積は目安となります。フロアによって多少面積が異なります。



駅直結で雨の日の通勤も快適に



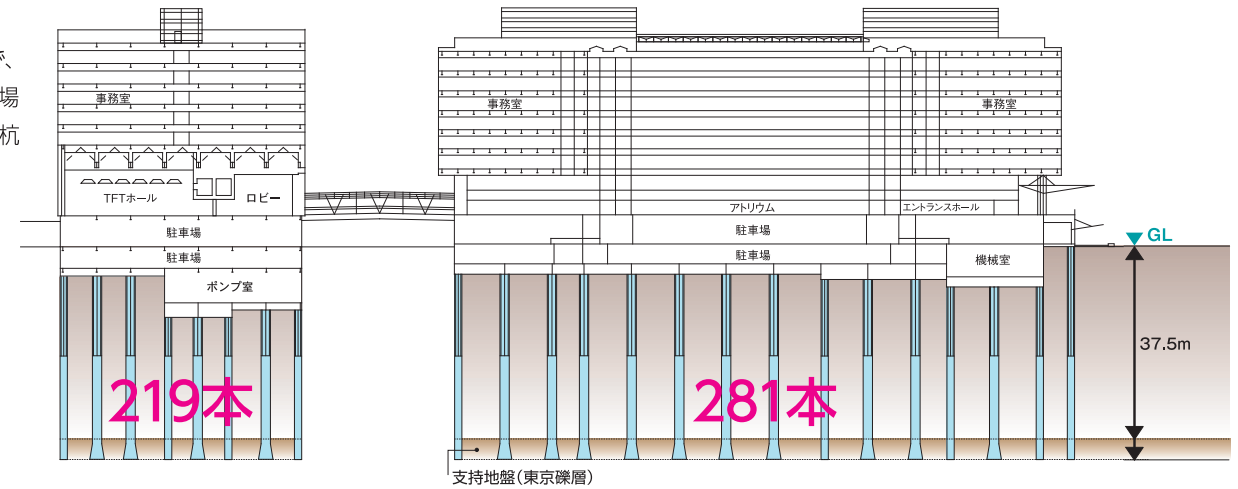
各階に設けられたリフレッシュスペース



乗用EV (東館16台、西館6台設置)

## 耐震性能

TFTビルは耐火構造で、支持地盤まで剛強な場所打鉄筋コンクリート杭を打設しています。



## セキュリティ

防災センターでは共用部の監視カメラと共に24時間体制でスタッフが常駐管理。ビルへの入退館は専用ICカードで24時間可能。



ICカードリーダー



防災センター

## 駐車場、荷捌き場

1階、地下1階には525台収容可能な駐車場を完備。月極、時間貸に対応可能。1階には最大4t車まで対応可能な荷捌き場を完備。搬入出時にスムーズな動線を確保します。



駐車場



荷物用・非常用EV



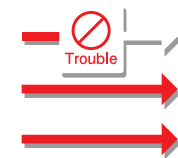
荷捌き場

## 安定した電力供給

3回線スポットネットワーク方式を採用。安定した電力供給を可能にします。



変電所



TFTビル

## 非常用設備

共用部に対し最大12時間電力供給可能な非常用発電機を設置。また、AED・階段避難車を館内に備え付けています。



非常用発電機

階段避難車

## 設備更新

共用部のバリアフリー化や照明設備のLED化、だれでもトイレの設置など、1996年のビル竣工後も各種更新工事を実施。快適な就業環境を維持する取り組みを続けています。



LED照明

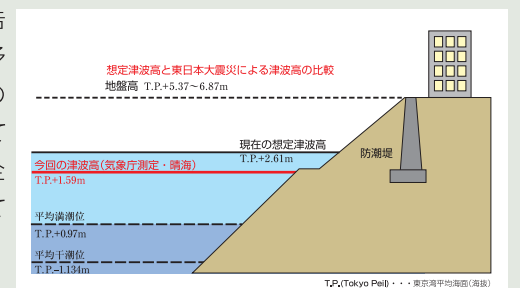
トイレリニューアル

## 臨海副都心のまちづくり

TFTビルのある臨海副都心は「災害に強いまち」として、様々な防災対策が施されています。

## 津波・高潮への対応

臨海副都心は「災害に強いまち」として、様々な防災対策が施されており、平成24年4月に発表された「首都直下地震等による東京の被害想定報告書」において予想される最大の津波に対しても、十分な安全性が確保されています。



## 液状化対策

臨海副都心における護岸、共同溝、橋梁等の基盤施設及び民間ビルなどの建築物は、液状化対策を実施しています。

## 共同溝

道路、公園などの地下空間には、関東大震災級の地震にも耐えることができる共同溝を整備しています。上下水道・電気・ガス・情報通信などのライフラインを収容する共同溝では、地盤改良や地中壁による液状化対策を行っています。

共同溝システムのイメージ図



## 有明の丘防災拠点

地震など災害が発生した場合に隣接する港湾機能などを活用して、臨海副都心はもとより、広域的な災害対策活動の支援基地として重要な機能を担うことになっています。

有明の丘防災拠点



有明の丘防災拠点





# 充実のオフィス環境で、お客様の快適なビジネスライフをサポート

## ホール&研修室・会議室

東館9階には14の研修室・会議室、西館には利用規模に合わせた3つのホールをご用意。カンファレンス・展示会・講演会・セミナーなど様々なプランに対応します。入居者様ご利用される際は、施設利用料の割引制度がございます。

### Hall & Meeting Room



## レストラン&サービス

レストランやショップ、コンビニエンスストアの店舗やサービス施設が皆様のビジネスライフを

他、クリニック・歯科、金融機関等、20を超えるサポートします。

### Restaurants & Services



## リラクゼーション

各階にリフレッシュスペースを完備。さらにシャワー・ツリー35が眺められる2階のアトリウムや開放的なオープンデッキをご用意しています。また、ビル周辺のシンボルプロムナード公園では、豊かな自然が四季の移ろいを感じさせてくれます。

### Relaxation Space

