

「感動する出会い」が、ここにある。

# BIG SIGHT

東京ビッグサイト広報誌

2004  
No.1

## TOP MESSAGE

高品質なハード・ソフト・マインドの提供を目指す

## IN FOCUS

レストラン改革 NEWレストランオープン





TOP MESSAGE  
*of*  
BIG SIGHT

## 高品質なハード・ソフト・マインドの提供を目指す

株式会社東京ビッグサイト  
代表取締役社長 浪越 勝海



このたび、広報誌「BIG SIGHT」を発行することといたしました。

本誌の発行は、関係の皆様方に弊社の運営・事業活動の状況を定期的にお知らせし、理解を深めていただくことを目的としております。皆様との良きコミュニケーション関係を築くうえで、この広報誌がその一助となるよう努めてまいります。

弊社は、昨年4月、社団法人東京国際見本市協会と株式会社東京国際貿易センターとの統合により「株式会社東京ビッグサイト」として、新たな一歩を踏み出しました。

新会社の運営にあたっては、この統合

のメリットを生かすとともに、初心に立ち返ってサービスの向上に努め、利用者の皆様から一層信頼される会社にしてまいりたいと決意を新たにしております。

### ●経営の基本姿勢

新会社の運営については、「私たちの心（ビッグサイトマインド）」と題する経営理念・経営方針・行動基準を定め、全社員が共通の認識と目標を持って業務に取り組むこととしています。

経営理念は、「展示会ビジネスを主体に事業展開し、産業の振興に寄与すると



「アジアを代表する展示場を  
目指していきたい」



ともに社会に貢献する」です。

弊社の存在意義は、大きな可能性を秘めた展示会ビジネスを成長・発展させ産業振興に寄与することにあると考えるからです。

経営方針は、この経営理念を具体化していくため、「東京ビッグサイトブランドの確立」と決めました。絶えざる改革を重ねながら、ハード・ソフト・マインドとも、常に高品質のサービスを提供することに全力を挙げてまいります。そして、弊社の活動が多くの人から評価、信頼されるまでにイメージを高め、「ブランド」として認めてもらえるようにしていきたいと考えております。

弊社の経営体質も、このことを通じて初めて、堅実なものになると考えております。

展示会ビジネスの根底にあるのは「出会い」です。

弊社では、お客様の心を揺り動かす出会いを「感動する出会い」と呼び、「感動

する出会いをスマートに提供する」ことを社員共通の目標としております。具体的には、「来場者の視点」と「スピード感覚」をサービスの基本に据え、「安全」「安心」「快適」をキーワードとしてお客様の立場に十分配慮した環境づくりに徹することにより、お客様が期待される以上のサービスを実感していただくこと、これが弊社が目指す経営の基本姿勢です。

### ●今後に向けて

今後は、貸館事業を充実するほか、新規主催事業やアフターコンベンション事業の拡大など、いわゆるソフト面の強化を中心とした取り組みが課題だと考えております。

また、経済のグローバル化が進行するなかで、展示会ビジネスの分野においては、アジア・世界を視野に入れた取り組みが求められており、わが国の展示会ビジネスのあり方を真剣に考えるべき時

が来ていると思われれます。

社会経済の大きな変革期の真只中において、わたしは、ひとり東京ビッグサイトに止まらず、全国の展示会場間の連携も含めてわが国展示会ビジネスの発展に向けて積極的に役割を担って行きたいと考えております。

今後とも、関係各位の変わらぬご指導、ご協力のほど、よろしくお願い申し上げます。



## 会社紹介



会社名 株式会社東京ビッグサイト  
所在地 東京都江東区有明3-21-1  
設立 昭和33年4月1日  
資本金 55億71百万円  
従業員 94名  
売上高 平成14年度実績 252億円  
主な株主 東京都  
三井不動産  
株式会社東芝  
株式会社日立製作所  
三菱電機株式会社

### 〈主な事業内容〉

・東京国際展示場（東京ビッグサイト）の運営・管理  
・見本市主催事業  
・有明パークビルの運営・管理  
・東京ファッションタウンビルの運営・管理  
・タイム24ビルの運営・管理  
・民活法施設及び創業支援施設の整備・運用・管理  
・情報処理・情報提供事業

# in F インフォカス FOCUS

## 組織改正

経営方針等に基づくイメージ戦略の構築、新規主催事業やアフターコンベンション事業の拡大、レストラン改革等、当社における改革推進の基礎となる体制を早急に整備するという観点から、昨年10月1日付で組織改正を行いました。

基本的な視点は、権限と責任を明確化して、全社を挙げて利潤をあげ、「東京ビッグサイトブランド」を確立する体制を整備すること、及び「行動基準」を具体化する体制を構築することにあります。

以上の視点から、部の体制は、総務、営業、ビル事業の3部に集約しました。

### 総務部

総務部では、まず、警備、防災等を専管する組織として安全管理室を新たに設置し、警備等については、原則として当社がホール内を含めて直接携わることにしました。当社は、お客様の「安全」確保を第一に考え、それとともに「安心」を提供することを必須の責務としております。安全管理室は、安全、安心を支える

核となる組織で、同種のお施設に例を見ない組織と言えます。主な担当業務は次のとおりです。

- 警備及び防災監視業務に関すること
- 防災に関すること
- 展示会開催に係る安全上必要な指導及び助言に関すること
- 駐車場の運用管理に関すること
- 交通対策に関すること 等

以上のほかに、調査課を新設するとともに、施設課は総務部に置くことにしました。

### 営業部

新しい営業部は、営業全体を来場者の視点から取り組むこと、首尾一貫した主催者対応とすることを基本として業務分担、課の編成を行いました。

「来場者の視点」を重視するために、従来の来場者サービスグループの職務の多くを営業統轄課に移管し、営業部全体を来場者の視点から取り組むことにしました。さらに、組織の協調と競争を両立させるために、営業部の課編成を、営業統轄課、営業第一課、二課、三課と分課しました。各課の担当業務は次のとおりです。

- 営業統轄課  
展示ホールの一斉予約受付、搬入車両待機場の調整、部内連絡調整  
「会議室担当」:会議室単独利用の予約受付・サポート業務、会議施設・設備の維持管理  
「テナント担当」:場内レストラン、ビジネスセンター等のテナント管理
- 営業第一課、二課、三課  
展示ホール及び会議室の利用とこれに付随するサービスについて、営業からアフターケアまでを一貫して担当。各課に顧客を分けて

担当します。

### ●事業開発課

見本市・展示会・イベント等の開催業務  
平成16年開催:JIMTOF2004(第22回日本国際工作機械見本市)ほか

### ビル事業部

ビルディング事業関係の課を3つの課に集約し、より効率的な業務執行を図ることとしました。各課は、それぞれの担当ビルについて、テナント営業・賃貸、会議施設等の賃貸管理、などの業務を担当し、3つのビルの維持管理業務は、一括してパークビル課が担当します。

## サイン改善計画 ~基本方針~

東京ビッグサイトの案内サインは施設オープン時に設置したものです。お客様の要望が多い部分にはその都度、追加サイン等を設置してきました。しかし、依然として案内サインがわかりづらいという声が多いのが現状です。

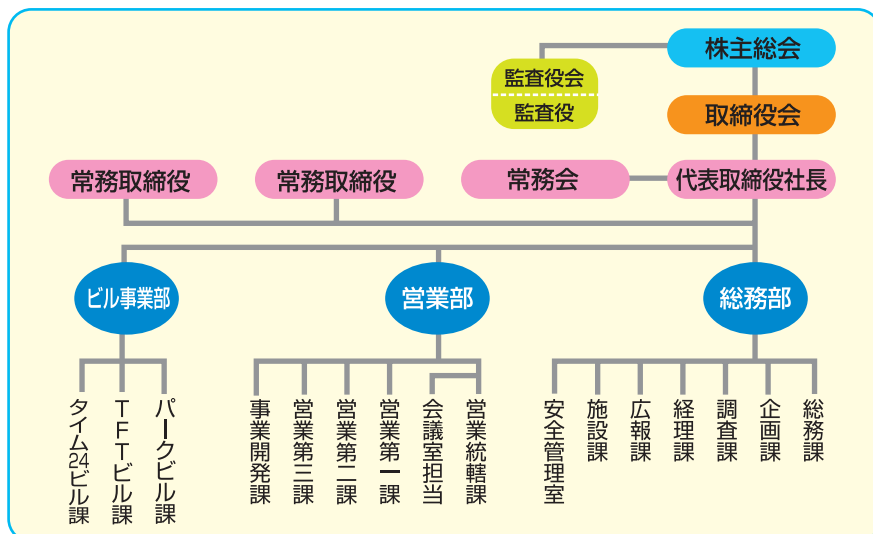
そこで、当社では案内サインを抜本的に改善することとし、昨年12月、案内サイン改善計画の基本方針を決定しました。完成は平成16年5月を予定しています。

### サイン改善計画の基本方針

- ビッグサイトをはじめて訪れた人が、誰でもわかるサイン
- デザインよりも機能性を重視したサイン
- ビッグサイトの全体像が見えるサイン

### サイン改善基本計画の骨子(抜粋)

- ①コントラストの明確化  
表示面は黒、サインは白抜き文字、ピクトグラフ等とする。
- ②色コードの徹底  
赤(東)、青(西)、緑(会議)
- ③4カ国語表記  
外国人来場者へ配慮し、日・英・中・韓表記とする。
- ④施設全体案内図の設置  
主要箇所に施設全体の案内図を設置。
- ⑤サインの表示方法の工夫  
遠くから見えるべきサインは、頭上に設置するなど工夫する。



# レストラン改革

東京ビッグサイトにあるレストラン・ラウンジ等は、計15店舗。来場された多くの皆様にご利用いただいておりますが、お客様からは、味・価格・サービスの改善を求める声が多く寄せられてきました。そこで当社では、お客様にご満足いただけるレストランを目指した改革に取り組んでいます。

## これまでの改善実績等

### ①価格・メニューの見直し

全店舗のメニュー平均価格が960円から890円に!

### ②味・品質の見直し

素材にこだわった新メニュー登場!!

「鹿児島産黒豚の生姜焼き」「岩手産地鶏の照り焼き」「ふんわり卵のオムライス」「だったんそばセット」など

### ③営業日数・時間等

レストラン街において「生ビールフェア」実施  
(7月～9月、1杯無料券の配布等)

ラウンジの営業時間、朝8時から夜19時まで拡大など

### ④全レストラン、ランチタイム禁煙開始

平成15年11月24日より実施

### ⑤新規・新装開店

「レストランテトレヴィ」、カジュアルチャイニーズ「ル・パルク」オープン  
平成16年4月にはコーヒー&バーオープン予定



## NEW OPEN

### 「レストランテトレヴィ」



会議棟8階に、新しいレストラン「レストランテトレヴィ」がオープンしました。

素晴らしい眺望と屋上庭園の緑広がる抜群なロケーションで、イタリアンパスタやピザなど上質な味をフルサービスで提供しています。

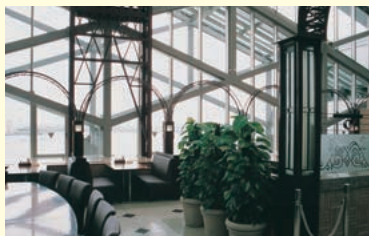
貸切スタイルのディナータイムには、ベイエリアの幻想的な夜景に包まれながら、高級料理をbuffetスタイルでお楽しみいただけます。店内には個室もあり、落ち着いた雰囲気は大切なお客様との商談にも最適です。



営業日: 展示会など催物開催日  
営業時間: 11:00～17:30 17:00～21:00\*  
\*ディナータイム: 予約時のみ営業(貸切スタイルで30名様から受け付けております)

席数: 74席、個室2室  
予約・問い合わせ先: 営業部 TEL03-5530-5026

### カジュアルチャイニーズ 「ル・パルク」



東展示棟で親しまれてきた「シーサイドありあけ」は、新しく香港飲茶楼「ル・パルク」として生まれ変わりました。

本格中華を気楽に楽しめるチャイニーズファーストフードで、できたてのお料理をお好きな組み合わせで選べるコンボメニューやサラダ、スープ、デザートをご用意しています。テイクアウトもできますので、お好きな場所で温かいままお召し上がりいただけます。



営業時間: 10:30～17:00  
東展示棟3階 / 席数: 200席  
問い合わせ先: TEL03-5530-1177

### イベントプラザに新規店舗 コーヒー&バー (4月オープン予定)



エントランスホール入口、イベントプラザにコーヒー&バーがオープンします(予定)。

営業時間は8:00～21:00。海を眺めながら、いつでもコーヒー・軽食をご利用いただけます。特にオススメなのが、夕方から夜のパーティタイム。青海の大観覧車など、東京ビッグサイトならではの夜景をお楽しみいただけます。

また、待ち合わせできる場所としてインターネットのできるミーティングスポットやクローカー・手荷物一時預かりコーナーなども併設予定です。今年もますます便利になるイベントプラザにご期待ください。





## トピックス TOPICS



東京ビッグサイトの会議棟をモチーフにしたビッグサイト君です。

### 会議サポートセンター

東京ビッグサイトでは、会議施設をご利用していただく際の利便性向上のため、会議サポートセンターを開設いたしました。

会議サポートセンターは会議開催当日における備品貸出、宅急便の配達・集荷、コピーなどのサポートを行い、主催者や会議参加者が安心して快適に施設を利用できるよう運営のお手伝いをいたします。

会議用機材が急に必要になったなど、お困りの際は、ぜひお気軽にご相談ください。



場 所：会議棟6階クローク（内線番号80464）  
18:00時以降は、1階ビッグサイトサービスで対応  
時 間：8:30～20:00  
問合わせ先：営業部会議室担当  
TEL03-5530-1114

### 主催者への電話料金値下げ!

東京ビッグサイトでは、平成16年1月から主催者提供電話の通話方式を一部変更するとともに電話料金を値下げしました。（詳細は、「東京ビッグサイト各種臨時架設通信回線のご利用案内」をご覧ください。）

0発信 改訂前 7,000円 → 新料金 2,500円  
直通 改訂前 14,000円 → 新料金 7,000円

### ビッグサイト緑化計画



東京ビッグサイトでは、会議棟屋上と東展示棟壁面の緑化を進めています。

地上58m、新しくオープンした「レストランテ トレヴィ」前の会議棟屋上にはヤブラン、アベリアなどが植えられ、鮮やかな緑が素晴らしい眺望に彩りを添えています。

東展示棟の壁面には、アルミ製ネットを使い、一面に緑を繁茂させます。この壁面緑化によって約1600m<sup>2</sup>の緑被面積が確保されることとなります。

### ディーゼル車規制への取り組み

平成15年10月1日よりスタートしたディーゼル車走行規制をはじめとする東京都のディーゼル車対策に伴い、当社も積極的に規制に取り組んでまいります。

平成16年度以降、配送・工事等における規制適合車の使用を契約条項に明記する他、見本市・展示会主催者に周知徹底を図ります。

### 社員活動報告

#### 見事優勝!! 自衛消防技術審査会

平成15年度の自衛消防技術審査会が、昨年10月、深川消防署で開催されました。自衛消防隊員の活動技術の向上を目的としたこの審査会に、当社からは6隊が参加し、各隊とも日頃の訓練の成果を存分に発揮して優秀な成績を修めました。

優勝したチームの隊員は、「名誉ある賞を頂き本当に嬉しい。この経験を今後の業務に役立てていきたい。」と頼もしい決意を語ってくれました。

#### 【1号消火栓の部】

2位:有明パークビル隊((株)セノン)

#### 【2号消火栓の部】

優勝:東京ビッグサイト隊Bチーム(太平ビルサービス(株))

優良賞:タイム24ビル隊(第一建築サービス(株))



東京ビッグサイト隊Bチーム(太平ビルサービス(株))

## SHORT TOPICS

### Convenience

#### 便利なコンビニエンスストア3店舗

東京ビッグサイト内には、ファミリーマート1店舗、ampm2店舗の計3店舗があります。ATMや宅配の取り次ぎサービスも行っています。



ファミリーマート  
営業時間:24時間営業(イベント開催時)



ampm  
営業時間:8:00~20:00

### Healing

#### 展示会の疲れを癒す!

東京ビッグサイトにリラクゼーションスポットが誕生しました。レストラン街入口にオープンした「ヒーリングアイランドスピロ」です。フットもあるので、展示会の合間などにご利用ください。疲れた足が軽くなりますよ。

ヒーリングアイランドスピロ  
営業時間:11:00~18:00  
(最終受付17:00)  
料金:ボディ肩・腰 10分1000円~  
フット 15分1500円~ほか  
オススメセットコース(ボディ&フット)  
30分 3000円 60分 6000円



### Rounge

#### ラウンジでゆっくり

クリスタルラウンジに大画面プラズマテレビを設置。休憩用のイスとテーブルも246席に増やしました。しかも、おいしいコーヒーが180円。太陽の光がさしこむラウンジ、待ち合わせや、休憩にご利用ください。

クリスタルラウンジ  
営業時間:9:00~18:00  
8:00~19:00  
(イベント開催時)



### Post Office

#### 急な郵便物にも

大規模イベントの際は、臨時郵便局がエントランスホールに出店しております。郵便小包や切手販売なども取り扱っています。ぜひご利用ください。

### Flower

#### ワンザ アーリースプリング

各種展示会やファッションショーなどを開催しているTFTホールのほか、ショップやレストランなどが入った、東京ファッションタウンビル(TFTビル)にお花畑が出現します!展示会の帰りなどに、お立ち寄りください。一足早い春をお楽しみいただけます。



2月7日~3月7日:TFTビル2F  
アトリウムコート

### Safety

#### しっかり研修

設備の安全のため、東京ビッグサイトガス設備仕様の手引きを作成しました。それをもとに、社員・工事業者の研修を実施しました。

## EVENT REPORT

### 2003東京国際消防防災展

平成15年11月20日(木)~23日(日)

西1・2ホール、アトリウム、屋外展示場にて開催

『2003東京国際消防防災展』が、自治体消防発足55周年の記念行事、江戸開府400年記念事業の一環として、東京消防庁・(株)東京ビッグサイトの主催で開催され、4日間の期間中、延べ11万2千人の来場者で賑わいました。

今回の展示では、江戸火消しの誕生から救助ロボットなど最新の消防防災機器・システムまで、時代の流れを追って消防の歴史を紹介したほか、新たに設けられた消防関係グッズの即売コーナーも注目を集めました。また、屋外エリアでは、ヘリコプターも登場しての大規模な消防訓練や航空機火災の消火訓練、消防車両の展示・体験乗車が行われ、その迫力ある臨場感は多くの来場者を魅了しました。このほか、各種シンポジウムやセミナー、米海軍横須賀基地消防隊の見学ツアーなども行われ、多彩な内容の展示会となりました。



はしご車の体験乗車も行われた  
屋外展示場

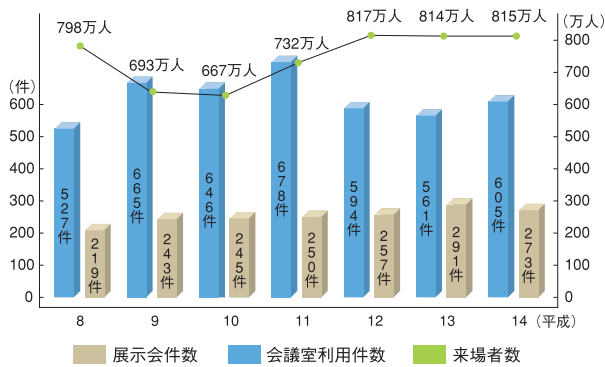


アトリウムでの  
来場者受付の様子

当社の事業活動をテーマ毎にわかりやすくお伝えしていきます。  
今回のテーマは展示ホールです。

東京ビッグサイトで開催される展示会は、年間約270件。会議数は約580件で、毎年800万人以上の来場者がビッグサイトを訪れます。この数字は国内施設のなかでは群を抜くものであり、東京ビッグサイトが、それだけ多くの「出会い」と「ビジネスチャンス」を生み出していることを物語っています。(数字は過去3年間の平均値)

東京ビッグサイト 来場者数



展示ホールの利用状況を稼働率\*1でみると、5月～7月、9月～11月に比較的高く、8月や12月中旬～1月中旬などは低くなっています。東京ビッグサイトでは多様な催しが開催されていますが、その中心は、「国際展示場」の名が示す通りビジネス層を主な来場ターゲットとして実施される産業見本市・展示会です\*2。したがって、お盆や年末・年始よりは春・秋の開催を希望する利用者の方が多くなる傾向となっています。

\*1) 東京ビッグサイトの展示ホール稼働率は、以下のように計算しています。

$$\text{稼働率} = \frac{\text{年間利用延べ面積 (搬入・搬出の利用を含む)}}{\text{展示ホール全面積} \times 365 \text{日}}$$

\*なお、法定点検や維持管理上必要な点検・修理などで使用できない日  
を考えると、実際使用可能な割合は、全体の約80%程度と考えられます。

\*2000～2003年の平均稼働率は61%となっています。

\*稼働率算出基準は施設毎に異なります。

\*2) 展示ホールの利用形態

利用面積による占有状況を見ると、見本市・展示会の使用で7割以上を占めています。その他の約3割は、企業のプライベートショーや、各種即売会、同人誌会等のイベントなどで利用されています。また、過去にはコンサートやTV・映画の収録などが行われたこともあります。

## INFORMATION

### イーストプロムナードに屋根付き回廊!

東京ビッグサイトとりんかい線「国際展示場駅」を結んでいるイーストプロムナードは景観にも配慮された広大な空間ですが、雨天時や夜間の利用者にとって必ずしも快適な場所となっていません。

そこで(株)東京ビッグサイトをはじめとする有明地区所在企業等が参加する「有明地区賑わい創出協議会\*」では、このイーストプロムナードに屋根付き回廊を建設することにいたしました。本年3月末には完成の予定です。この回廊が完成すると、雨や風に悩まされることなく、安心して通行することができるようになります。工事期間中はご利用の皆様にご迷惑をおかけしますが、何卒ご理解賜りますようお願いいたします。

\*「有明地区賑わい創出協議会」

有明地区の様々な問題を解決するとともに賑わいを創出し、「訪れる人に優しいまち」にしていくことを目的とした協議会(15年1月設立)。有明地区の企業等、10社が参加。屋根付き回廊の設置の他、各施設の連携による賑わい創出事業、バス路線等交通問題、駐車場の有効活用、等に取り組むこととしています。



▲完成イメージ図

### 編集後記

新しい年を迎え、当社広報誌「BIG SIGHT」もいよいよ創刊の運びとなりました。まだまだ未熟な編集担当ではありますが、今後も読者の皆様に当社の活動をわかりやすくお伝えしていくよう精いっぱい努力してまいります。新しい年が皆様にとってすばらしい年になりますよう、心からお祈りいたします。(K)

広報誌「BIG SIGHT」へのご意見・ご感想をお寄せください。  
株式会社東京ビッグサイト広報課 TEL03-5530-1113