

「感動する出会い」が、ここにある。

BIG SIGHT

2004
No.4

東京ビッグサイト広報誌

BIG SIGHT TALK

さらなる感動の出会いを求めて

IN FOCUS

第22回日本国際工作機械見本市 (JIMTOF2004) 開催迫る!

さらなる「感動の

秋、展示会シーズン到来です。そこ

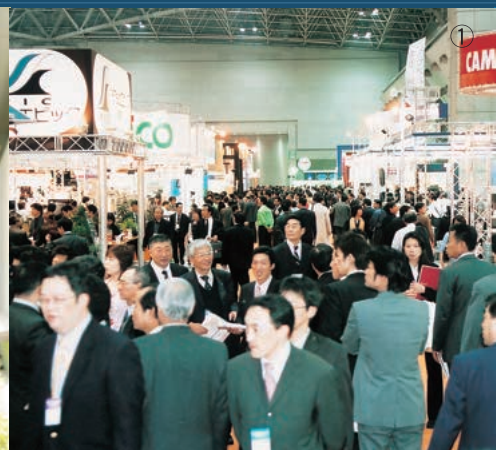
お迎えしたのは、主催者を代表して社団法人日本能率
パナソニックセンター原田所長のお二人。サービス
率直な感想を含め、東京ビッグサイトの“今”



社団法人日本能率協会 理事長 小河信雄氏



松下電器産業株式会社 パナソニックセンター所長 原田謙哉氏



東京ビッグサイトは 変わったか？

大矢:今日は小河理事長と原田所長にそれぞれのお立場から声を聞かせていただければと思います。

「ビッグサイトは変わったね」とつい最近お客様から言われて、経営陣の一角として、私はとてもうれしく感じたのですが、主催者として、小河理事長の率直な感想を聞かせていただけませんか？

小河:確かに様々な改善の成果が出てきていると思います。社団法人日本能率協会が年間に主催する展示会は20種類以上。そのうち6~7割近くを東京ビッグサイトが占めています。ですから、ビッグサイトが良くなることは、私達にとっても、非常にメリットの大きなことなのです。

施設という容れ物であるハード面も大切ですが、それに伴うソフトも大切。ハードとソフトがうまくミックスした改善が望ましいと考えています。残念ながらスタート段階では十分に対応できていなかったのが実情でしたね。

大矢:これは厳しいご指摘をいただきました。昨年4月、株式会社として再スタートを切った弊社では、それまで主催者を中心に向いていた視線を出展者、さらには来場者にも向けることとしました。来場者にとって心地よく、使いやすい施設を目指すことが、結局は主催者にとってよい施設になると考えるからです。

私どもは、お話のハード、ソフトに魂を込める意味で、お客様に高品質なハード・

ソフト・マインドを提供していこうと決意しています。

レストラン改革は、東京ビッグサイト誕生時からの課題でした。そこで、業者の皆さんにもご協力をいただいて、リーズナブルな価格設定、味についても高いクオリティを目指してきました。その成果が実りつつありますが、引き続き改善に努めなければならないと考えています。

案内サインの改善にも力を入れ、このほど完成しました。初めてのお客様も迷わずに目的の場所につけるように、エリアごとにカラーを統一し、4カ国語表記を徹底して見やすく分かりやすいものとなりました。

また、駐車場等の交通対策にも積極的に取り組んでいます。新しく開発した計画搬入搬出システムの導入により、駐車場の計画的活用を進め、車両削減、CO₂排出削減を図ります。

小河:レストランや案内サインの改善は、とても評価しています。とくに、ケータリングサービスが自由に選べるようになったので、今では展示会からレセプションまですべて東京ビッグサイト内でできるよ

うになった。素晴らしいことだと思います。ただ、これでいいということではありません。レストランはキャパシティ、グレードの点では、更なる充実を望みたいですね。さらに、休憩スペースの充実やチケットセンターの役割を備えたプレイガイド機能の充実にも力を入れて欲しいと感じています。

大矢:来場者の方が快適に過ごせる環境を整えることは大事なことで、継続して努めなければならないと考えています。現在、喫煙室・喫煙所の設置工事を進めており、近く館内は完全分煙として徹底していきます。また、11月からは、東京観光案内窓口を設置し、お客様の要望に幅広くお応えする体制を整えることとしています。

地域の核として

小河:りんかい線の国際展示場駅とビッグサイトを結ぶ屋根付歩道も評判いいですよ。

原田:あの屋根付歩道はルートからする

①日本能率協会(主催展示会)
2004年3月に開催された「HCJ2004」の展示会風景。同展は、「ホスピタリティ」と「食」のアジアNo1トレードショー

②パナソニックセンター
松下グループの2大テーマ「ユビキタスネットワーク社会の実現」「地球環境との共存」の具現化を目的に誕生。この10月5日にパナソニックセンター東京としてリニューアルオープン

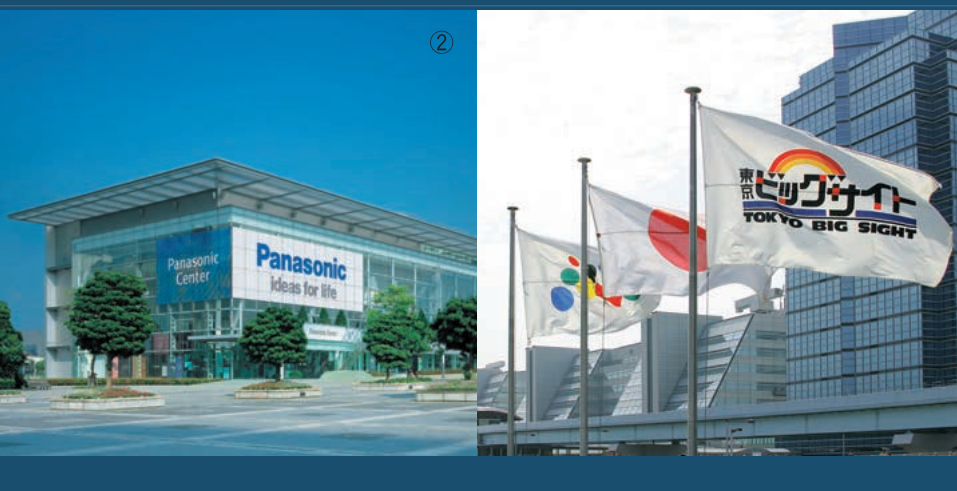
「出会い」を求めて

で、今号は特別対談を行いました。

協会の小河理事長と臨海副都心事業者の代表として

向上のため取り組んでいる諸改革についての

と“これから”を語り合っていました。



株式会社東京ビッグサイト 代表取締役常務 大矢貴

施設)の良さは大切です。出展者・来場者の方々自身から「以前と比べてよくなったね!」という声を私ども主催者も聞きたいなと思います。それには、われわれ主催者と東京ビッグサイトが手を携えてともに築き上げていくことが大切だと思います。

国内でナンバー1はもちろんですが、アジアや世界レベルでも素晴らしいと関係者から評価を得られる東京ビッグサイトになっていただきたいですね。そのためには、周辺の国と連携をとりながら、アジア地域における地位を確立することが大切だと思います。

原田:これまで、パナソニックセンターには110カ国の要人に来訪いただいておりますが、この地域の持っている日本の新しさが、海外の方々にとって大きな魅力となっていると思います。東京ビッグサイトが、そんな臨海副都心の雰囲気大切に地域とともにますます発展していくと良いと思います。

大矢:今後ますます、アジア・世界を視野に入れた取組みが求められていますが、私たちは、ただ単にこれと競争するのではなく、東京ビッグサイトならではの企画・サービスを打ち出すことによって、確固たる位置を占めたいと考えています。

これまで、様々な改革に取り組んできましたが、お客様サービスという点において、改革に終わりはないと考えています。さらに上の東京ビッグサイトをめざして、これからも継続した改革に取り組んでいきます。

今日は、貴重なお話をいただきまして、ありがとうございました。

とビッグサイトにいらっしゃる方には勿論ですが、実際は、この有明地区を訪れたり勤務する多くの人に喜ばれているんですよ。もともとは雨よけですが、今年のように猛暑の夏にはむしろ日よけとして活躍してくれました。管理面でもビッグサイトさんがご尽力くださると聞いていますが、こうした地域発展にも目を向けていただき感謝していますので、私どもも広告看板への掲載という形で協力させていただきます。

大矢:確かにイーストプロムナードの屋根付歩道は、地域の賑わい創出に寄与するものとして地域全体で取組んだ成果です。私どもは、みんなでパイを大きくして、それぞれの発展に寄与していきたいと考えています。

原田:私どものパナソニックセンターの運営コンセプトは、「ユビキタスネットワーク社会の実現」と「地球環境との共存」の具現化であり、この点で特にビッグサイトでの多くのイベントに連携できることと、世界に発信するにふさわしい場所として臨海副都心を選びました。そんな魅力ある場所にあって、東京ビッグサイ

トは、名前の通り一番ビッグなものですから、地域のランドマークとして、その施設だけでなく会社としてのステータスも高くあって欲しいと思っています。

大矢:少々気負っているかもしれませんが、地域全体の発展があってこそビッグサイトの発展もある、との考えで、地域の核としての役割も担う覚悟ではいます。

原田:パナソニックセンターでは、デジタルアートフェスティバルのような独自の企画のほか、東京ビッグサイトの展示会と連動したフォーラムなどを積極的に企画しています。そして、こうしたスタイルは今後とも深まっていくと思います。

大矢:展示会の魅力度が高くなれば地域経済への貢献度も高くなります。いかに魅力ある展示会を開催していくかは、地域の核としてのビッグサイトの課題でもあると認識しています。

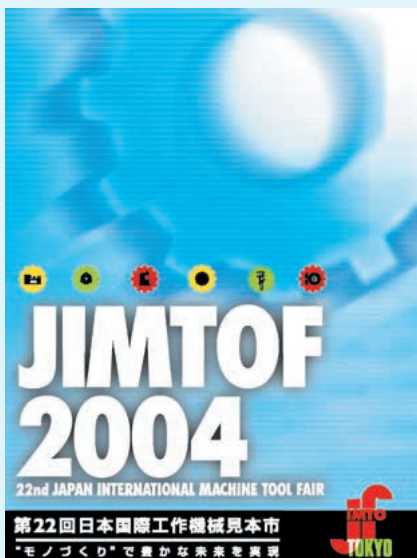


今後に向けて

小河:魅力ある展示会の開催は私どもの使命でもあるのですが、やはり舞台(＝

第22回日本国際工作機械見本市 (JIMTOF2004) 開催迫る!

出展企業831社、展示規模は約45,000m²、小間数5,037、予定来場者は13万人。JIMTOF2004が11月1日からいよいよ開催されます。講演やセミナーなど、魅力ある各種イベントも多数企画しました。多くの皆様のご来場をお待ちしています。



平成16年11月1日(月)～11月8日(月)

9:30～17:00 (最終日は～16:00)

入場料 当日3,000円/前売1,000円(税込)

ア ジア最大規模です

JIMTOFは、日本国内はもちろん、アジアにおける最大規模の国際工作機械見本市。欧州のEMO、アメリカのIMTSとともに、世界三大工作機械見本市の一つに並び称され、最新鋭の工作機械類が集う見本市として、世界的にも注目されています。

歴 史があります

第1回のJIMTOFは1962年(昭和37年)に大阪で開催されました。2年後の1964年に東京で第2回が開催。以後、2年ごとに東京と大阪で開催され、2000年の第20回以降は東京開催のみとなりました。(社)日本工作機械工業会と(株)東京ビッグサイトの共催になったのは、第18回からです。

魅 力ある企画がたくさんです

今回のJIMTOFでは、最新機器の展示はもちろん、国内の最新工作機械メーカーの工場見学会などをはじめ、講演、企画展示、各種セミナーなど、多彩で魅力的な企画を多数用意しました。また、各種のサービス・サポートにより、アフターコンベンションの充実にも力を入れています。

企画1 基調講演

ものづくりの競争力

講師:株式会社デンソー

取締役会長 岡部 弘 氏

国際的に活躍するメガカンパニーの岡部氏が考えるものづくり、人づくりとは。

日時:平成16年11月3日(水) 14:00～15:00

会場:会議棟7F 国際会議場

定員:1,000名

入場:無料

企画2 特別講演

ものづくりの中心はアジア、そしてその中心は日本。ものづくりの基盤は工作機械

講師:岩手県立大学学長 西澤 潤一氏

光ファイバーの発明、光通信の発案などで世界的に知られる独創の発明家・西沢氏が贈る次世代への提言。

日時:平成16年11月5日(金) 14:00～15:00

会場:会議棟7F 国際会議場

定員:1,000名

入場:3,000円(税込)

企画3 企画展示

全国技能五輪大会上位入賞者による実演

場所:東展示棟ガレリア

全国技能五輪大会の上位入賞者(フライス盤)を会場に招き、東展示棟ガレリアに特設ステージを設け、日ごろ見ることの出来ない卓越技能を紹介します。

自動車製造工程での工作機械の役割

場所:連絡ブリッジ

工作機械の代表的な加工用途である自動車関連部品を展示し、その密接な関係についてご紹介します。

全日本学生フォーミュラ大会
上位入賞チームマシンの展示

場所:南コンコース

全日本学生フォーミュラ大会での上位入賞チームマシンとマシンの製作過程を紹介するパネル等を展示します。

企画4 特別企画

JIMTOF2004特別企画

出展企業工場見学バスツアー

見学実施日:平成16年11月8日(月)

世界最大のFA(ファクトリーオートメーション)メーカーファナック株式会社の協力のもと、富士山麓山中湖畔の大自然で21世紀の知能化された高度な技術を見学します。



問合せ先:(株)東京ビッグサイト
JIMTOF2004事務局 TEL03-5530-1333

BACK | STAGE | REPORT

VOL.3



**展示会開催当日を迎えるまでが忙しい。
お客様の安全・安心・快適を支える私たちは、
展示会のサポーターです。**

東京ビッグサイト 展示会支援担当 雪下 一将さん

展示会が円滑に開催できるよう しっかりとサポート

一つの展示会にも、開催前、開催中、そして開催後をサポートするスタッフがあります。どの部署が欠けても展示会の開催はできません。安全、安心、そして快適な環境のもとに展示会を開催し、来場者を迎えるために、たくさんのスタッフがサポートしています。

バックステージレポートの企画がスタートしてこれまで、設備担当、警備担当スタッフの仕事を紹介してきました。

3回目となる今回は、展示会支援担当の(株)太平ビルサービス雪下一将さんをレポートします。

「円滑に展示会が開催できるようにサポートするのが私たちの仕事。言わば、展示会のサポーターですね」

雪下さんが忙しくなるのは、展示会開催の前後。展示会開催中に最も忙しくなる警備スタッフと違う点です。

「まず、主催者の方にホールをお貸しする前にどこも壊れていないか確認をします。破損の場合など、程度によっては弁償してもらうこともありますから、展示会前の確認は念入りに行います。展示会が終わったら、どこも壊れていないかチェックをします」

展示会で使用する電気を送るのも雪下さんたちの仕事です。水を使用する展示会の場合は、バルブを開けて水が使用できる状態をセッティングします。

また、展示会開催時には来場者をスムーズに会場へご案内するために、各主催者

がエントランスプラザに場外誘導看板を掲出しますが、この、幅3m以上もある大型誘導看板の土台枠を用意し、撤去するのも大事な仕事です。

場所を把握するまで数カ月

(株)太平ビルサービスに入社して初めての勤務地が東京ビッグサイトだった雪下さん。何より大変だったのが、施設の場所と関係者を把握することだったと言います。

「正確な場所と人を把握するまで数カ月はかかりましたね。だから、今でも後輩が入ってくると言んです。まずは、徹底的に場所と人を覚えようって。それが仕事をする上での基本ですからね」

入社当初は、設備の担当だった雪下さん。設備から展示会支援の担当となって困ったことなどはなかったのでしょうか。「設備は完全な裏方。私たちは、来場者や出展者の方と直接やりとりをする機会があります。普段なら会うことのできないような方と接する機会があるのもこの仕事ならではの。人と接するのが好きなので、楽しく仕事をしています」

11月には東京ビッグサイト主催の「日本国際工作機械見本市JIMTOF2004」が開催されます。

「全ホールを使用することもあって大変です。世界的な展示会ですから、スタッフ一同でサポートして成功に導きたいですね」

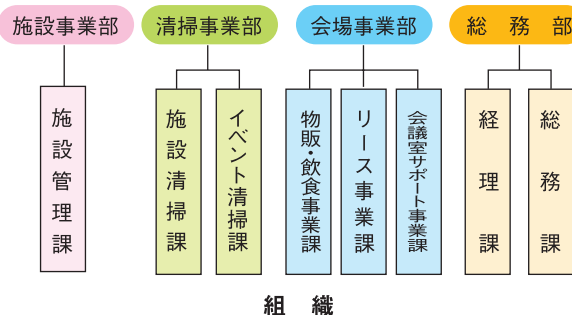


News

新生:株式会社ビッグサイトサービス

さる7月1日、(株)東貿クリエイティブと(株)ビッグサイトサービスが合併し、「株式会社ビッグサイトサービス」として新たにスタートしました。これにより、東京ビッグサイトでの各種イベント開催にかかわる様々なサービスの提供、展示会場の清掃業務、廃棄物の収集・運搬業務等の展示会支援事業が一体的に行なわれることになり、従前にも増して機能的かつ迅速にお客様のご要望に応えられる体制が整いました。

今後、親会社である(株)東京ビッグサイトと有機的に連携して、ますます多様化する各種イベントへのよりきめ細かな質の高いサービスを提供していきます。



会社概要

会社名 株式会社ビッグサイトサービス
所在地 東京都江東区有明 3-21-1
設立 昭和41年5月
資本金 60,000千円
株主 株式会社東京ビッグサイト

主な事業内容

会議室サポート事業
リース事業
物品販売事業
レストラン・ラウンジの運営・管理
清掃事業
一般廃棄物・産業廃棄物の収集・運搬
施設管理事業
損害保険代理業

役員

代表取締役社長 大矢 實
(株式会社東京ビッグサイト常務取締役)
常務取締役 杉田 義明
取締役 谷島 明彦
(株式会社東京ビッグサイト理事総務部長)
監査役 小野寺 照雄
(株式会社東京ビッグサイト常勤監査役)

駐車場の空き情報を即チェック

駐車場満車情報

東京ビッグサイトには、約3,000台の駐車場をご用意しています。その空き情報がホームページ、もしくは携帯電話から即時に確認できるようになります。ぜひともご利用ください。



駐車場マップを見ながら、どの駐車場が空いているか、すぐにチェックできます。
<http://www.bigsight.jp/>からアクセスしてください。

快適な館内環境をつくるために

喫煙室・喫煙所設置工事

ご利用いただくみなさんに、より快適な環境をご提供するため、現在、喫煙室・喫煙所設置工事を行っています。すでに東展示棟とレセプションホール外側等に合計5カ所の喫煙所が完成。今後、エントランスホール、東西展示棟、会議棟で喫煙室の設置工事を進め、10月末には合計14カ所の喫煙室・喫煙所がすべて完成する予定です。これに伴い、東京ビッグサイト内は完全分煙化となります。



東展示棟1・3ホール側出入口(外部)に完成した喫煙所。周囲をガラスで囲い、吸う人・吸わない人、いずれにも配慮しています。なお、喫煙室は、排気装置付の個室で建物内部に設置します。

■ ■ 猛暑の夏に効果を実証 ■ ■ 遮光フィルムの貼付

前号でお知らせしたとおり、ビッグサイトではガラス屋根等からの直射日光を和らげるため遮光フィルムの貼付工事を進めてまいりました。その効果は著しく、猛暑の7月には、場所によっては外気温差7~9℃の効果を確認することができました。

より快適なビッグサイトのために、その効果が期待されます。



今回施工された遮光フィルム貼付面積は、全体で約12,200㎡にも及びます。工事の際は、屋根ガラスと同等品を用意し事前にガラスの強度を確認、大人が6人乗っても割れないことを実証した上で、安全に努めて作業を行いました。

■ ■ より便利な場所にできました ■ ■ VIP用駐車スペース完成

VIP用駐車場は、西展示棟屋外駐車場に設けられていますが、これに加えて、レセプションホール等をご利用されるお客様により便利なVIP用駐車スペースが完成しました。1階タクシーターミナル東側に11台の駐車スペースを設けました。

■ ■ らめん大景 ■ ■ ラーメン通をうならせるこだわり麺とスープ

東京ビッグサイト唯一のラーメン専門店として9月1日にオープン以来、いつもお客さんでいっぱいの人気店。

自慢のスープは、味噌ベースと醤油ベースの2種。ワンタンをはじめ、それぞれ4種類、計8種のメニューが揃っています。なかでも人気なのが、トロトロチャーシュー。漬込みから2日間もかけるチャーシューは、その名の通り口にいれるととろける美味しさ。ぜひ食べてみたい一品です。



写真は、ネギ味噌チャーシュー980円。漬込みから2日間かけるというチャーシューは絶品。



全105席なので、ゆったりと食事を楽しめます。

安全・安心のために

自動体外式除細動器 (AED) の導入

今年7月1日から、非医療従事者であっても一定の条件を満たせば、心停止者に対してAEDを使用して救命処置を行なうことができるようになりました。このため、ビッグサイトでは、いち早く小型・軽量で簡単に使用でき、患者にやさしいAED3器を購入し、来場者の「安全」確保に万全を期することとしました。

今後、全社員に実技講習を行い有効活用を図っていくこととしております。



■ ■ 安全性・信頼性向上のために ■ ■ 電気保安講習会の開催

展示会の幹線電気工事は、搬入・撤去の限られた時間のなかで正確・迅速に行なわなければならず、特殊なノウハウを要します。このためビッグサイトでは、毎年、展示会幹線電気業者を対象に電気保安講習会を開催し、安全性・信頼性の向上に努めています。今年も、さる9月3日(金)に開催し、26社、261名が参加しました。

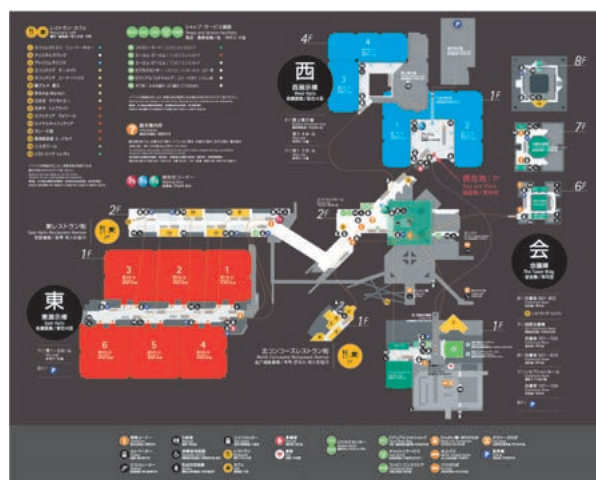
■ ■ より見やすく、より分かりやすく ■ ■ 新案内サイン完成

かねてより進めていた案内サイン改善工事がこのほど完了し、ビッグサイトの案内サインが一新しました。新しい案内サインは、初めて訪れた人にも分るサイン、より見やすいサインとなるよう、工夫が凝らされています。

本格的な展示会シーズンの到来とともに、より見やすく分かりやすくなった案内サインが来場者をお迎えます。

下記項目の他にも、交通機関の案内、駐車場の案内・誘導などの充実を図りました。

- **コントラストの明確化**
表地面は黒、サインは白文字やピクトグラフ等とし、コントラストを明確にしました。
- **色コードの徹底**
各エリアごとにカラーを決め、分かりやすくしました。
東展示棟…●(赤)
西展示棟…●(青)
会議棟…●(緑)
- **4か国語表記**
外国人来場者にも分かりやすく、日、英、中、韓の4か国語で表記しました。
- **全体案内図の設置**
目指す場所が一目で分かるよう、主要個所に全体案内図を設置しました。



Watching!

東京ビッグサイト

東京ビッグサイトには、15ものバラエティ豊かな飲食施設があり、憩いと交流の場としてご活用いただいております。
和・洋・中のカジュアルなランチをはじめ、大切な商談にぴったりのレストランのほか、コーヒープレイクやお酒を楽しめるお店もあります。
皆様もぜひお立ち寄りください!

2800席

東京ビッグサイトの飲食施設は総席数2800席! 混雑しがちなお昼時には展示棟から少し離れて、北コンコース「レストラン街」や会議棟8F「トレヴィ」でゆったりとお食事をどうぞ。大人数の懇親会などには、最大450席を誇る「ニュー・トーキョー」がおすすめです。イベントプラザの「カフェテリア マール」は、夜9時まで営業しています。



792品目!

サイドメニューも含めると、全店舗のメニュー総数は792品目。1店舗あたりの最多メニューは「ロイヤルカフェテリア」の93品です。バラエティー豊かなメニューに、きっとご満足頂けることでしょう。ちなみに、一番お値段の安いメニューは、「ヴォワール」のきつね(わかめ)うどんの500円。「クリスタルラウンジ」「アトリウムラウンジ」で提供しているチキンカレー540円も手軽な人気メニューです。

15店

イタリアンから和食に中華など、全部で15カ所の飲食施設があります。お客様との会食に利用できるレストランから、気軽に待ち合わせに利用できるカフェまで、目的と気分にあわせて選べます。お気に入りのレストランをみつけてください。

お得です!

ビッグサイトのレストランでは、クーポン券による「食後のソフトドリンク1杯無料」「全メニュー10%割引」などの嬉しいサービスが受けられます!クーポン券はビッグサイトのホームページから入手可能です。是非ご利用ください。また、見逃せないサービスを提供しているのが「あるふぁMarket」。ご飯大盛が無料のうえ、何杯でもおかわりできます。ボリューム満点、おなかもちっと大満足!



- 和 洋 カフェテリア マーメイド
- 和 洋 カフェテリア コーナーハウス
- ラーメン らあめん大景
- 和 あるふぁMarket
- 洋 日比谷マツモトロー

- 軽食 クリスタルラウンジ(エントランスホール)
- 洋 洋 カフェテリア マール(イベントプラザ)
- 和 洋 カフェレストラン ニュー・トーキョー(会議棟1F)
- 伊 リ스토랑トレヴィ(会議棟8F)

レストラン街

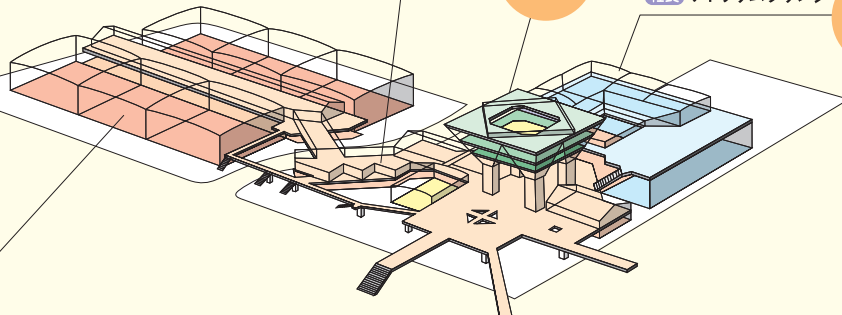
会議棟

軽食 アトリウムラウンジ

西展示棟

- 和 天井やトップライト
- 洋 ロイヤルカフェテリア
- 和 洋 カフェテリア ヴォワール
- カレー カレー王国
- 中 香港飲茶楼ル・パルク

東展示棟



編集後記

「感動する出会い」のステージ、ビッグサイト。主役はお越し頂いた全ての皆様です。人々の出会い、夢との出会い、ビジネスチャンスとの出会い…。今日もビッグサイトでは、たくさんの出会いが誕生しています。展示会シーズン到来、実り豊かな秋の一日をビッグサイトで過ごしてください。

広報誌「BIG SIGHT」へのご意見・ご感想をお寄せください。
株式会社東京ビッグサイト広報課 TEL03-5530-1113